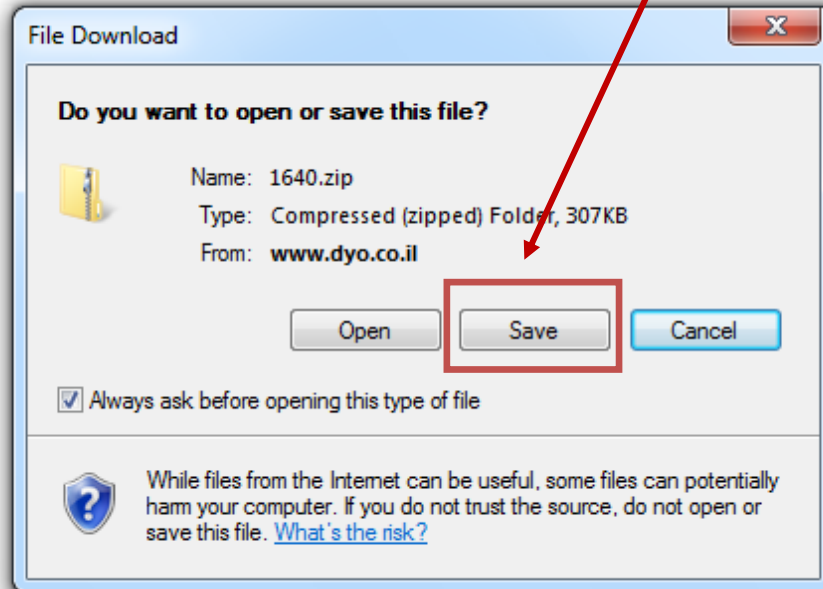


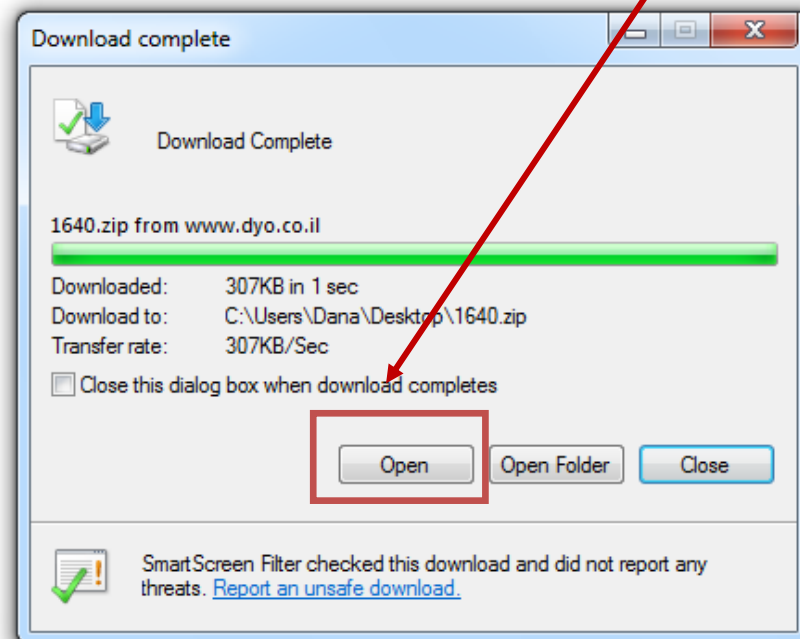


הוראות התקנת עדכון לדרייבר Samsung ML-1640/ML-2240

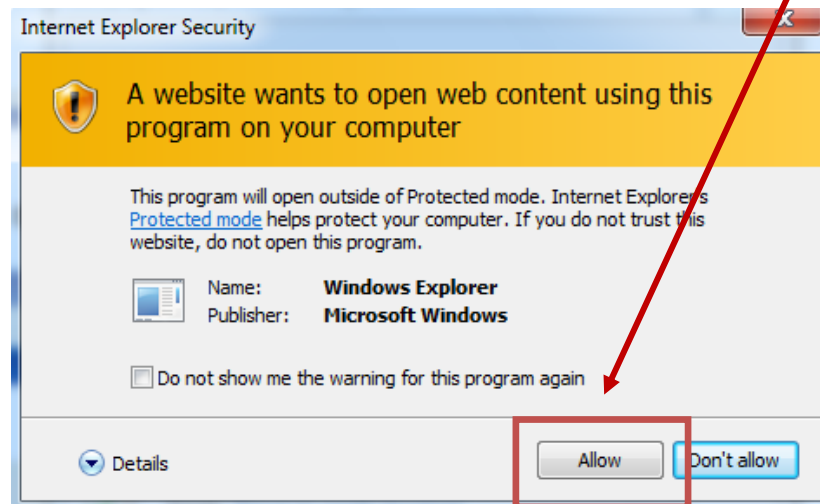
1. לחץ על הקישור הבא: <http://www.dyo.co.il/1640.zip>
2. לחץ על Save (שמור). מומלץ לשמור את התיקיה בשולחן העבודה



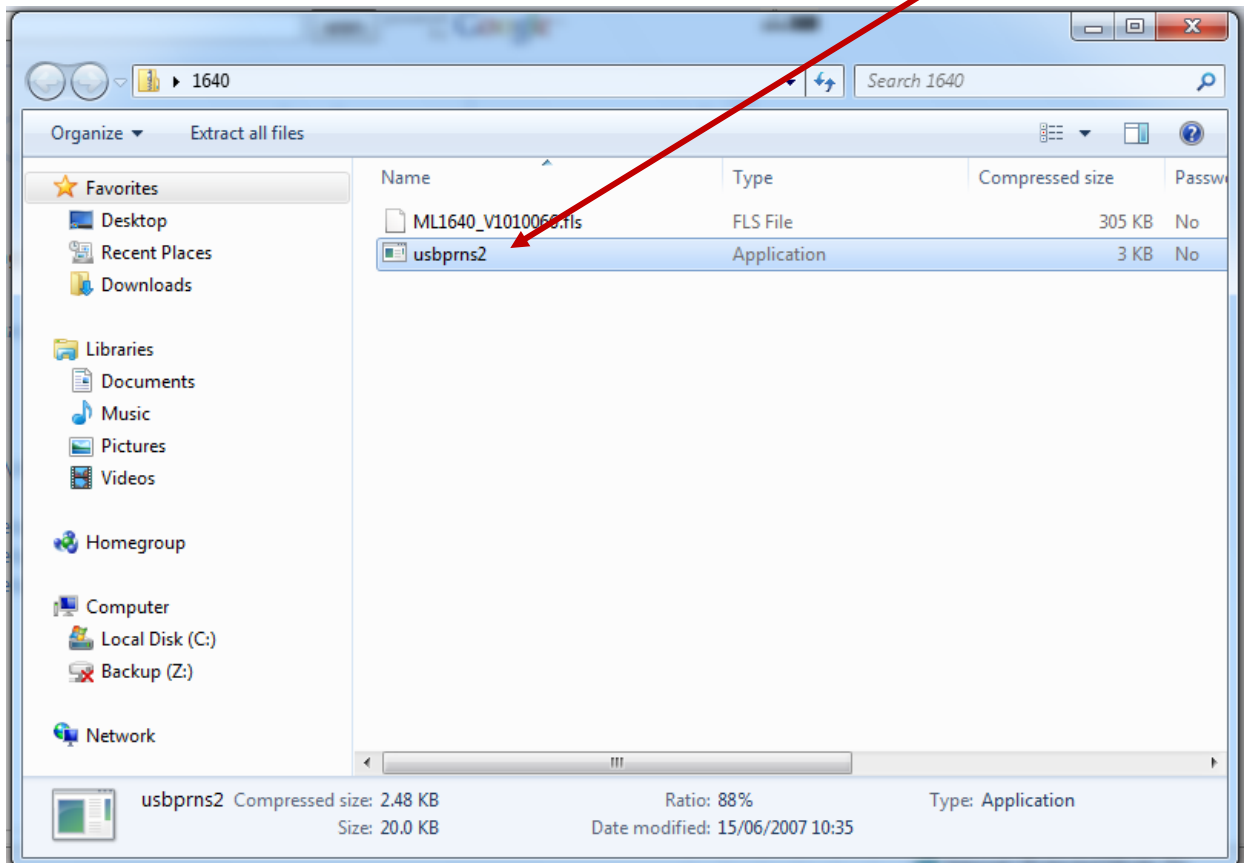
3. לחץ על Open (פתח)



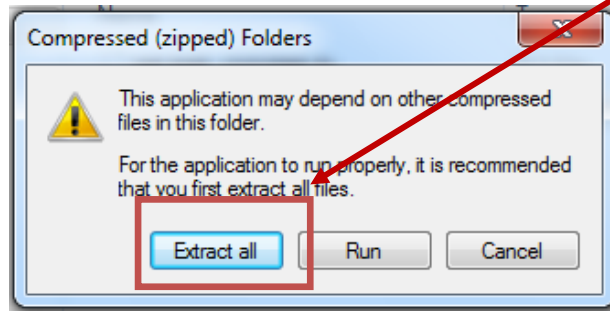
4. לחץ על Allow (אפשר)



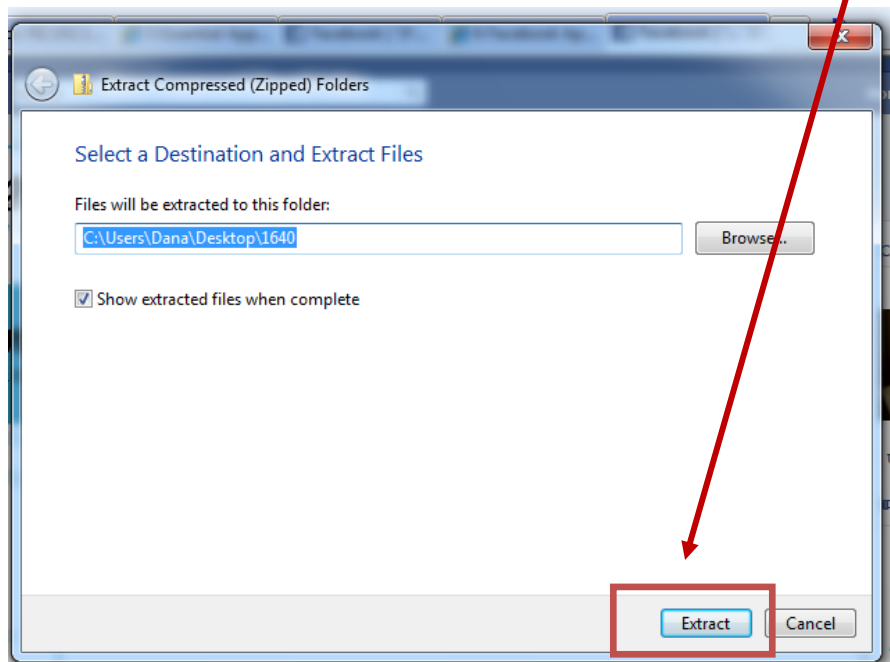
5. לחץ על הקובץ



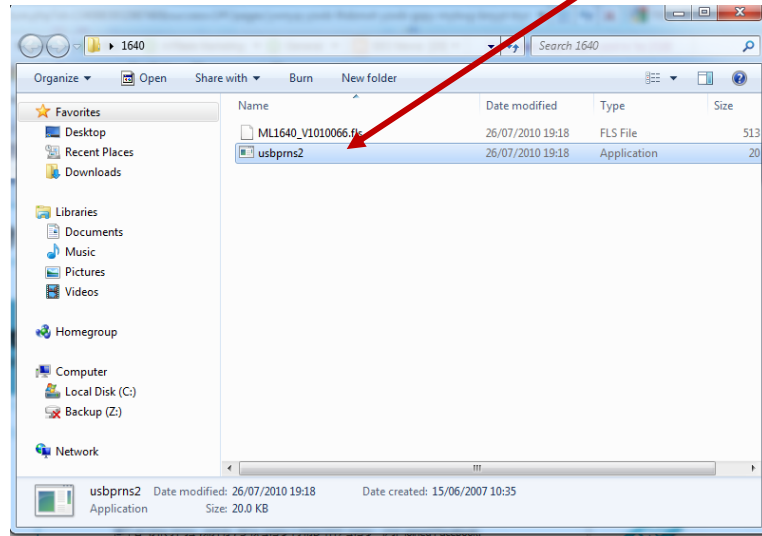
.6 על לחץ Extract all



.7 לחץ Extract



8. לחץ על פתיחת הקובץ



9. לחץ על Run

